



**DAMON™**  **2**



## Что осталось

- Крышка SpinTek™ — легкое открытие/закрытие
- Профиль и размеры
- Нержавеющая сталь марки 17-4, MIM – технология
- Ромбовидная форма тела и основания брекета
- Расстояние от паза до окклюзионного края основания (In-Out)

## Что убрали

- Горизонтальный дополнительный паз
- Съёмные позиционные направляющие

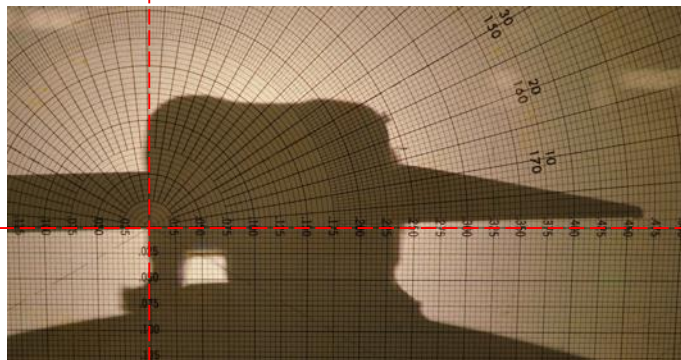
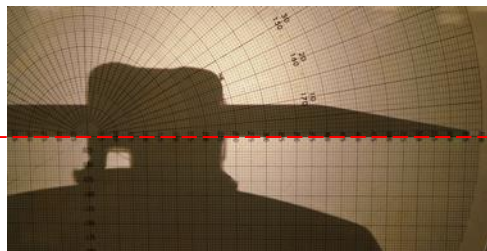
# УЛУЧШЕННЫЙ КОНТРОЛЬ РОТАЦИЙ

**DAMON™** Q2

- Улучшенный дизайн и процесс производства позволили повысить точность в Damon Q2
- *0.022 x 0.0275* — самые жесткие допуски, которые мы когда-либо делали
- В 2 раза улучшенный контроль ротаций

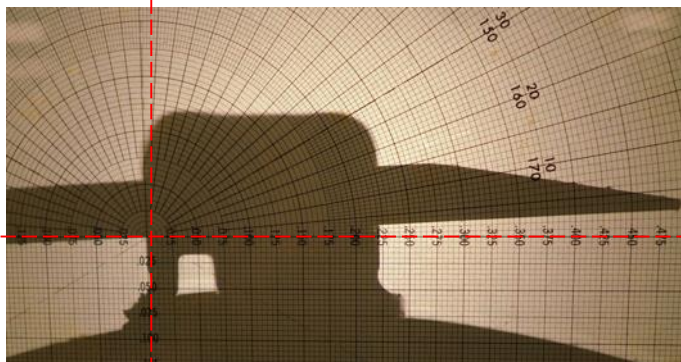


# Улучшенный контроль ротации



DQ2 U1R стандартный торк  
491-8860

**Damon Q2 ~1.4°**



DQ U1R стандартный торк  
491-6460

**Damon Q ~2.7°**

# УВЕЛИЧЕННОЕ ПОДЛИГАТУРНОЕ ПРОСТРАНСТВО

**DAMON™** 



DQ на клык ВЧ

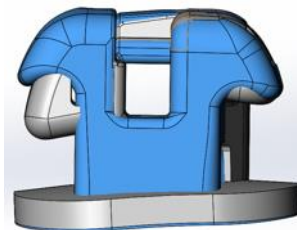


DQ2 на клык ВЧ



УВЕЛИЧЕННОЕ  
ПОДЛИГАТУРНОЕ  
ПРОСТРАНСТВО

DAMON™ 2



 Damon Q2

 Damon Q



# БРЕКЕТЫ DQ2 СО ВСТРОЕННЫМИ КРЮЧКАМИ

Одинаковый дизайн приваренных и вставляемых крючков

Новое расположение крючка:

- Усиленный крючок совмещен с телом брекета
- Больше комфорта для пациента, крючок располагается дальше от десны
- Больше площадь под лигатурными крыльями
- Доступны на 3, 4, 5 стандартный торк

# РАЗМЕТОЧНАЯ ЛИНИЯ

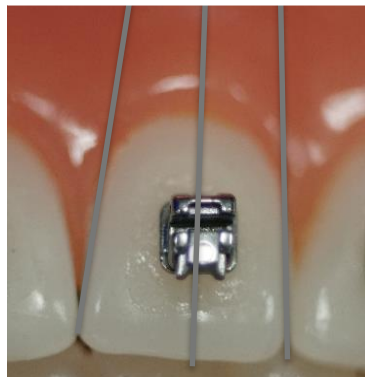
**DAMON™** Q2



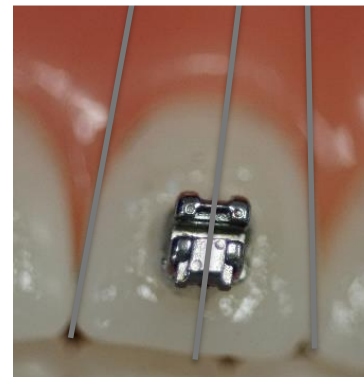
Разметочная линия на крышке помогает правильно размещать брекет

Замещает съемные направляющие у DQ

Уменьшает параллакс от разметочной линии основания



**Damon Q**  
Разметочная линия  
только на основании



**Damon Q2**  
Разметочная линия как на  
основании, так и на крышке



# ЗНАЧЕНИЕ СТАНДАРТНОГО ТОРКА DQ2

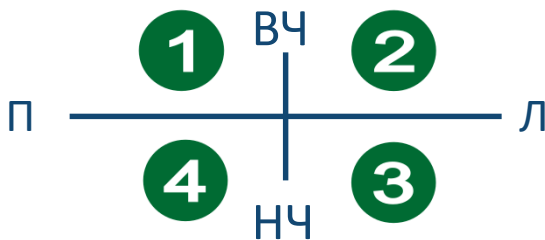
	Damon 2	Damon 3 / 3Mx	Damon Q	Damon Clear2	Damon Q2
Центральный резец	+12°Т, +5°А	+12°Т, +5°А	+15°Т, +5°А	+15°Т, +5°А	+12°Т, +5°А
Боковой резец	+8°Т, +9°А	+8°Т, +9°А	+6°Т, +9°А	+6°Т, +9°А	+8°Т, +9°А
	2001	2005	2008	2009/2014	2017 – US 2019 – Россия

- Значения параметров прописи DQ2 для центральных и боковых резцов (2-2) верхней челюсти такие же как в поколения, предшествующих DQ
- Значения прописи для низких и высоких торков DQ2 будут такие же как для DQ
- Расстояния от дна паза основания (In-Out) для DQ2, DQ и DC2 одинаковые

# ИДЕНТИФИКАЦИОННЫЕ МЕТКИ



Международная идентификационная  
метка располагается в пазе крышки Spintek  
(НЕ В ПАЗЕ ДУГИ)



14: Правый первый премоляр верхней челюсти  
(Первая цифра = квадрант,  
вторая цифра = номер зуба)

# Ormco™

Your Practice. Our Priority.

